



À LOUER

CH-1170 Aubonne, domaine de Roveray

Domaine arboricole avec cultures spéciales en fermage sur la Côte

Prix sur demande



Table des matières

Descriptif	3
Plan de situation	4
Caractéristiques	5
Images	6
Contact	21



Descriptif

Le domaine comprend différentes cultures spécialisées et est géré selon les directives de BIO Suisse. La continuité en culture biologique est souhaitée, mais pas obligatoire.

- env. 18ha de fruits (noyaux, pépins, kiwis et petits fruits)
- env. 2ha de vigne (*Sauvignac, Divico, Doral*) des raisins de table sont également cultivés (*Palatina*)

Toute la production est stockée et transformée dans l'entreprise et commercialisée via divers canaux de distribution. La vente directe à la ferme est un élément important. Une importante clientèle peut être reprise. Le domaine est géré sous forme de société anonyme (Domaine de Roveray SA). Au début du bail, les actions, qui représentent l'ensemble du matériel fermier, y compris l'actif plant et les frigos sont achetées. Les bâtiments et les terrains sont mis à disposition dans le cadre d'un contrat de bail.

une vidéo donne un aperçu de nos activités à la ferme

site Internet du Domaine de Roveray





Est recherché une personne, une famille, un collectif, formé-e qui sera à même de cultiver et gérer au mieux la durabilité économique, sociale et environnementale des terres, vergers, vignes et bâtiments déjà en place. Une vente immédiate ou future n'est pas exclue.

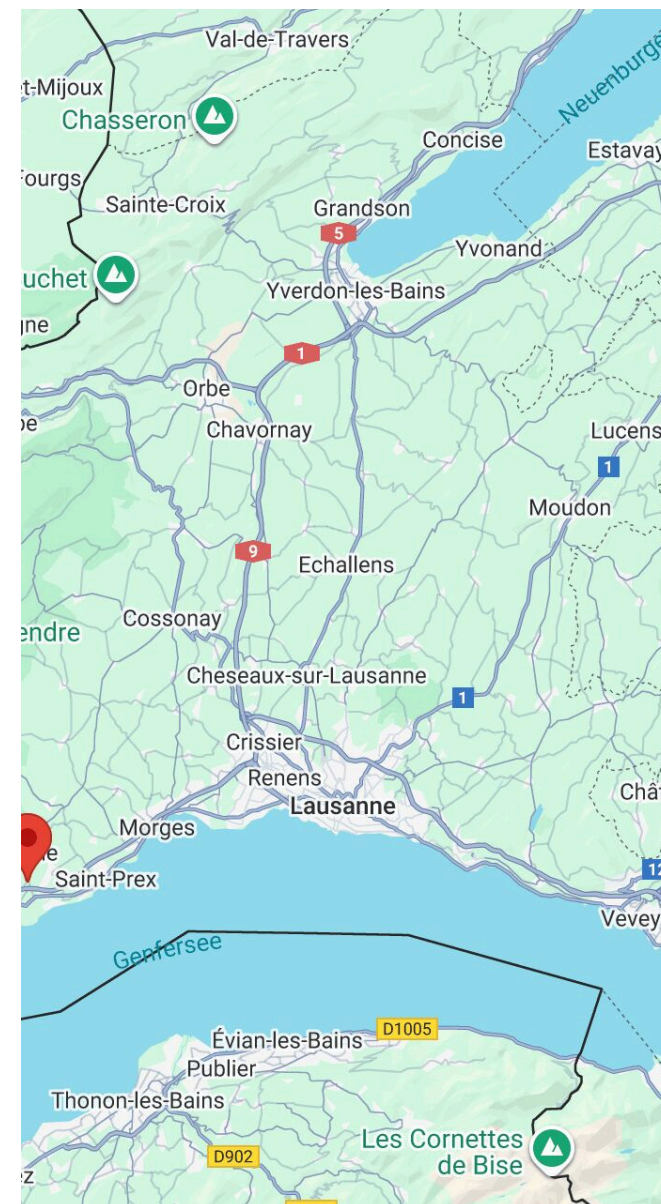
Le domaine est actuellement géré par la famille propriétaire qui, en raison de son âge, cherche un successeur. Le transfert de connaissances et d'expériences peut être garanti.

Les dossiers de candidatures sont à adresser à info@roveray.ch

Nous nous réjouissons de votre intérêt et de votre prise de contact.

Plan de situation

				
Transports publics	67 m	2 min.	2 min.	1 min.
Commerces	494 m	9 min.	7 min.	1 min.
Restaurants	504 m	10 min.	8 min.	2 min.



Caractéristiques

Disponibilité	A convenir	Parcelles	7
Type	Cultures spéciales	Surface habitable	90 m²
Référence	5516775	Surface terrain	215'000 m²

Prix de l'objet **Prix sur demande**

Vue extérieure











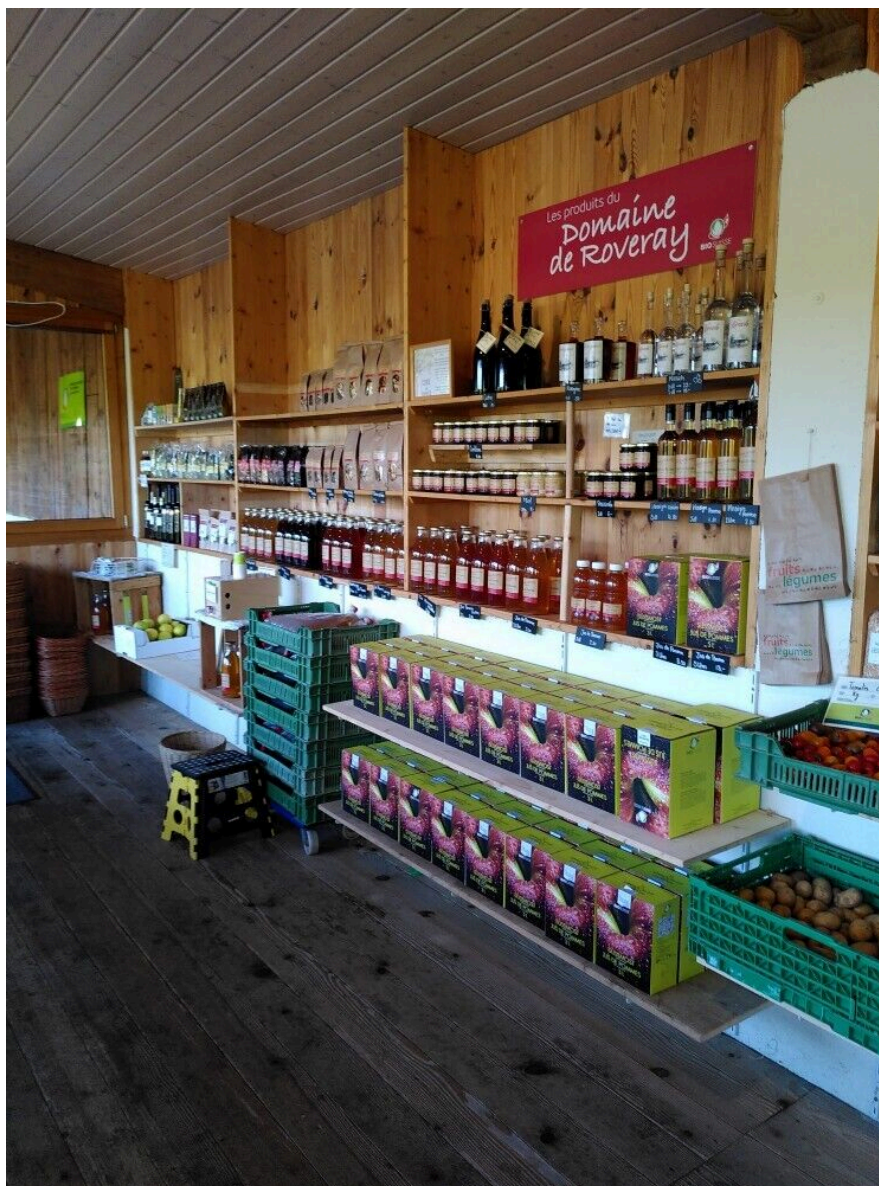






Vue intérieure



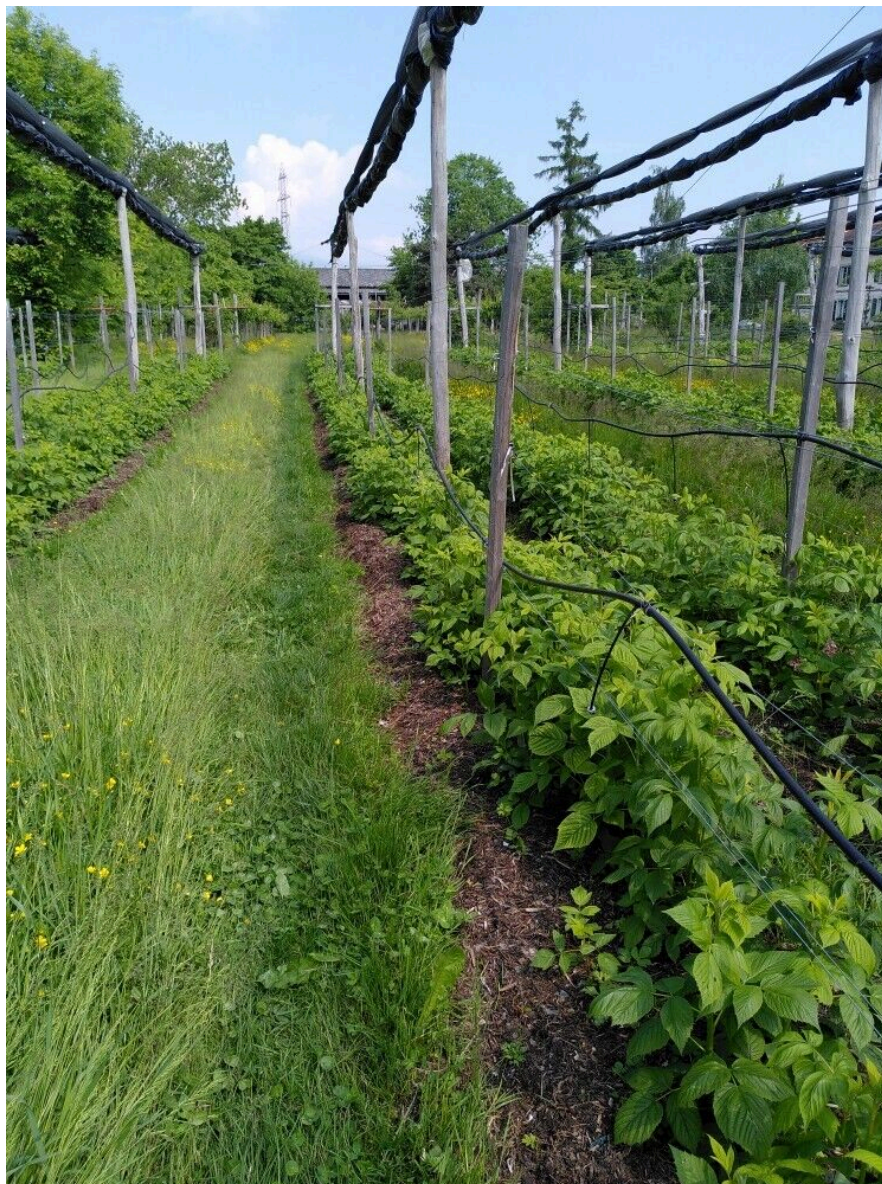


Vue extérieure











Contact

Plattform Terra AG

Bahnhofstrasse 2
6210 Sursee

Tél.: 041 925 66 00
info@plattformterra.ch

Contact visite

Christophe Suter
info@roveray.ch
Mob.: 079 298 35 34

Notes
